

1 2 3 4

A

Abluft / exhaust air

Abluft / exhaust air

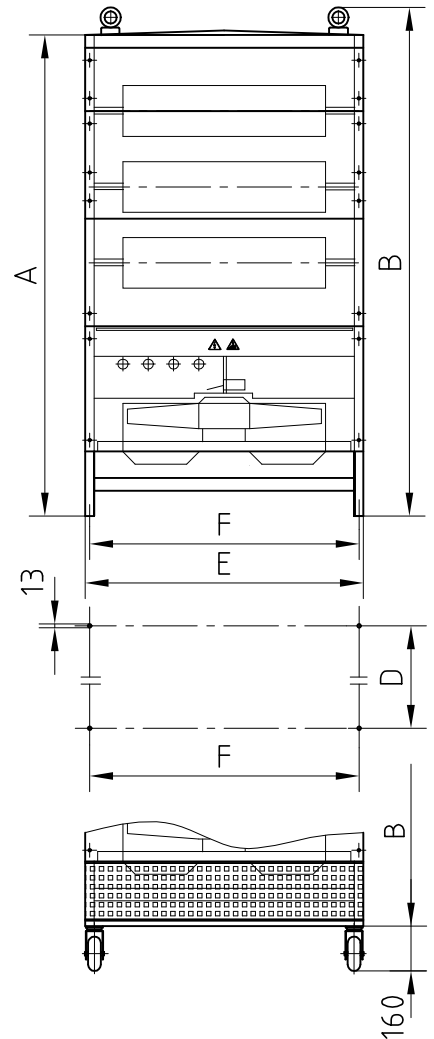
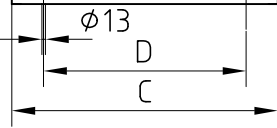
Klemmen / terminals

Windfahnenrelais /  
wind indicator relay

Kabeleinführungsleiste  
( ungebohrt )  
bar for cable inlets  
( undrilled )

Zuluft /  
supply air

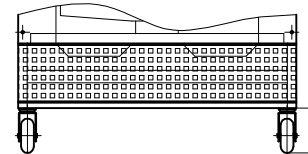
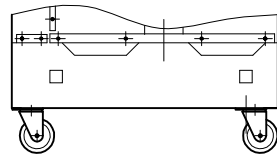
Zuluft /  
supply air



Option : fahrbare Ausführung / mobile design  
Räder aus Polyamid / polyamide wheels

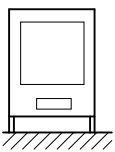
Zuluft /  
supply air

Zuluft /  
supply air



D

Zulässige Aufstellung/  
permissible installation



Auf waage-  
rechten  
Flächen/on  
horizontal  
surfaces

Liegend nicht zulässig/  
never mount lying at  
the side

Type/Größe type/size	Max. Stahlgitterzahl max. no. of steel - grids	Pmax kW	Abmessung / dimension						Gewicht weight *
			A	B	C	D	E	F	
FAV 385	68	75	1200	1240	800	700	795	770	142
FAV 386	102	110	1500	1540	800	700	795	770	185
FAV 387	176	185	1435	1485	955	850	995	970	265
FAV 388	264	250	1700	1750	955	850	995	970	370

\* Gewichtsangaben sind Richtwerte für Geräte mit maximaler Stahlgitterzahl  
These weights are approximative values for units with max. no. of steel - grids

E

Schutzart IP 20 , geeignet für  
Innenaufstellung  
Degree of protection IP 20 , for indoor  
location

Allgemein-  
toleranz  
ISO 2768-m

Maßstab :

Gew.

Werkstoff :

F

8				Datum	Name
7	Engl. - Texte	27.09.04	Lutz	Bearb	26.08.94
6	Opt. Räder hinzu	13.07.00	Schn.	Gepr	
5	Type neu	24.03.00	Schn.	Norm	
4	Einbau geändert	21.09.99	Schn.		
3	Text hinzu	16.07.98	Schn.		
2	Leist,+Gewichte	10.02.97	Schn.		
1	Maße FASV 85-86	07.01.97	Schn.		
Zust	Änderung	Datum	Name		

FRIZLEN  
D-71712 MURR

16 M 0182

Blatt

Ers. f.:

Ers. d.: