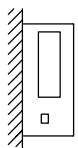


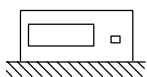
** FGFG 612... - 614...

Zulässige Montage
permissible installation



An senkrechten Flächen
Klemmen unten.
Lochbleche oben und unten.

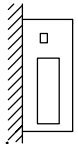
On vertical surfaces
terminals on bottom.
Perforated plates on top and on bottom



Auf waagerechten Flächen.

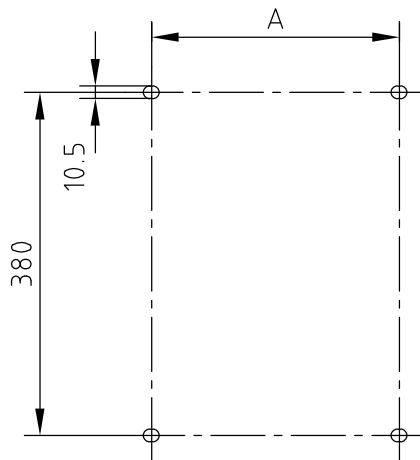
On horizontal surfaces

Nicht zulässige Montage
not permissible installation



An senkrechten Flächen
Klemmen oben,
links und rechts.

On vertical surfaces
terminals on top
or on left and right side.



Type/ Größe/ type size	max. Lamellen- zahl max. no. of laminas	Abmessungen / dimensions Mit Klemmenkasten Flachklemmen FK2 With terminal box flat terminals FK2			Gewicht/ weight *
		A	B	C	
FGFG 610...	10	270	295	330	12
FGFG 611...	14	370	395	430	16
FGFG 612...	24	570	595	630	25
FGFG 613...	34	770	795	830	36
FGFG 614...	44	970	995	1030	46

* Die Gewichtsangaben sind Richtwerte für Geräte mit maximaler Lamellenzahl
These weights are approximative values for units with max. no. of laminas

Schutzart IP 20,
bei Montage auf einer geeigneten Oberfläche
Degree of protection IP 20,
when mounted on an appropriate surface

Allgemein-
toleranz
ISO 2768-m

Maßstab :

Gew.

Werkstoff :

8				Datum	Name
7	Type geändert	01.07.11	Pi	Bearb	22.09.93
6	PG11 hinzu	04.03.10	Pi	Gepr	
5	Engl.-Texte/Tab.	14.01.05	Lutz	Norm	
4	Einb.Lagen Text	29.07.99	Schn.		
3	Text	16.06.99	Schn.		
2	Einb.Lagen hinzu	25.05.98	Schn.		
1	Einbau FGF 611	12.03.96	Schn.		
Zust	Änderung	Datum	Name		

FRIZLEN
D-71712 MURR

Lamellen - Festwiderstand
Type FGFG 610 - 614
Lamina type fixed resistor
type FGFG 610 - 614

15 M 0057

Blatt

Ers. f.:

Ers. d.: