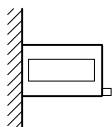


*18mm bei Porzellanklemmen / 32mm bei Geräteklemmen G10

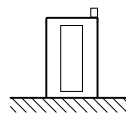
*18mm with porcelain terminals / 32mm with terminalblock G10

Zulässige Montage
permissible installation



An senkrechten Flächen
Klemmen unten.
On vertical surfaces
terminals on bottom.

Nicht zulässige Montage
not permissible installation



An waagerechten Flächen
On horizontal surfaces.

Type	F.ZP / F.U.P			Gewicht / weight	F.Z.ZP / F.U.ZP				Gewicht / weight	F.Z.DP / F.U.DP				Gewicht / weight
	Abmessungen / dimensions				Abmessungen / dimensions					Abmessungen / dimensions				
L x ØD	B	C	H	Kg	A	B	C	H	Kg	A	B	C	H	Kg
50 x 16	65	45	123	0,33	22,5	87,5	67,5	123	0,42	22,5	87,5	67,5	123	0,45
63 x 16	65	45	123	0,34	22,5	87,5	67,5	123	0,43	22,5	87,5	67,5	123	0,47
100 x 16	65	45	123	0,35	22,5	87,5	67,5	123	0,45	22,5	87,5	67,5	123	0,50
75 x 24	65	45	123	0,37	45	110	90	123	0,62	45	110	90	123	0,70
100 x 24	65	45	123	0,40	45	110	90	123	0,70	45	110	90	123	0,80
165 x 24	65	45	220	0,50	45	110	90	190	0,85	45	110	90	190	1,10
100 x 35	65	45	123	0,50	75	140	120	220	1,20	75	140	120	220	1,30
135 x 35	65	45	220	0,60	75	140	120	220	1,30	75	140	120	220	1,40
200 x 35	65	45	220	0,70	75	140	120	220	1,40	75	140	120	220	1,60
160 x 45	65	45	220	0,70	105	178	150	220	1,40	105	178	150	220	1,60
200 x 45	65	45	220	0,80	105	178	150	220	1,50	105	178	150	220	1,90
300 x 45	65	45	318	1,10	105	178	150	318	2,00	105	178	150	318	2,50

Gehäuse Schutzart IP 20, Klemmen berührungsgeschützt nach BGV A2
Degree of protection IP 20, terminals protected against access to hazardous parts according to BGV A2

Allgemeintoleranz
ISO 2768-m

Maßstab :

Gew.

Werkstoff :

	Datum	Name
8		
7	Bearb 31.06.95	Schn.
6	Gepr	
5	Norm	
4	Texte + Tabelle 30.09.04	Lutz
3	Maße Klem., x45 15.01.03	DT.
2	Typen hinzu 08.11.02	DT.
1	Montage hinzu 02.09.99	Schn.
Zust	Änderung	Datum Name

FRIZLEN
D-71712 MURR

11 M 0120

Blatt

Ers. f.:

Ers. d.: