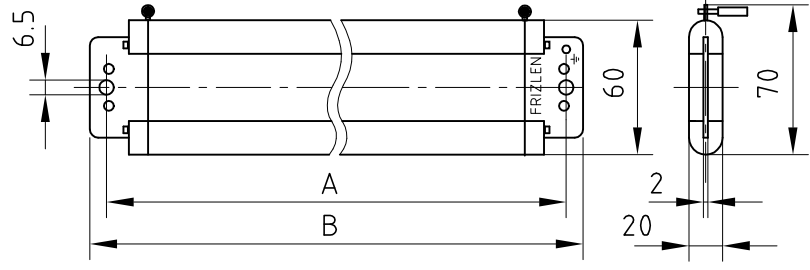


A

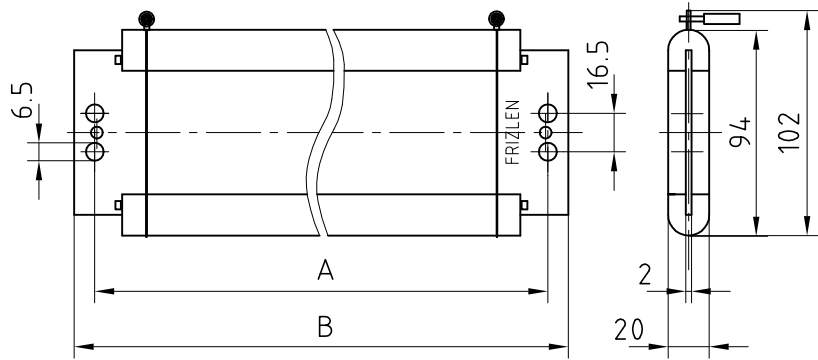


Type / type	Abmessungen / dimensions	
	A	B
L 2 D	140	155
L 3 D	210	225
L 4 D	260	275
L 5 D	340	355
L 6 D	390	405
L 7 D	445	460
L 8 D	520	535
L 9 D	560	575
L 10 D	620	635

Type L2 D - L10 D mit 2 Litzenanschlüssen
type L2 D - L10 D connection at 2 wires

B

C



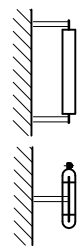
Type / type	Abmessungen / dimensions	
	A	B
LB 2 D	140	155
LB 3 D	200	215
LB 4 D	260	275
LB 5 D	320	335
LB 6 D	380	395
LB 7 D	440	455
LB 8 D	500	515
LB 9 D	560	575
LB 10 D	620	635

Type LB2 D - LB10 D mit 2 Litzenanschlüssen
type LB2 D - LB10 D connection at 2 wires

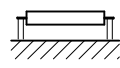
D

Zulässige Montage
permissible installation

Nicht zulässige Montage
not permissible installation



An senkrechten Flächen
On vertical surfaces



Auf waagerechten Flächen
On horizontal surfaces

E

F

Schutzart: IP 00 Degree of protection: IP 00			Allgemeintoleranz ISO 2768-m		Maßstab : Gew.		
					Werkstoff :		
8				Datum	Name	Lamellen - Festwiderstand Type L2 D - L10 D / LB2 D - LB10 D Lamina type fixed resistor type L2 D - L10 D / LB2 D - LB10 D	
7			Bearb	20.10.97	Schn.		
6			Gepr				
5			Norm				
4	Engl.-Texte/Tab.	13.01.05	Lutz				
3	LB Maß 94	05.10.01	West.	FRIZLEN D-7172 MURR		15 M 0083	
2	Montage hinzu	01.09.99	Schn.				Blatt
1	L7 - Maße	28.05.99	Schn.				
Zust	Änderung	Datum	Name	Ers. f.:	Ers. d.:		