

A

B

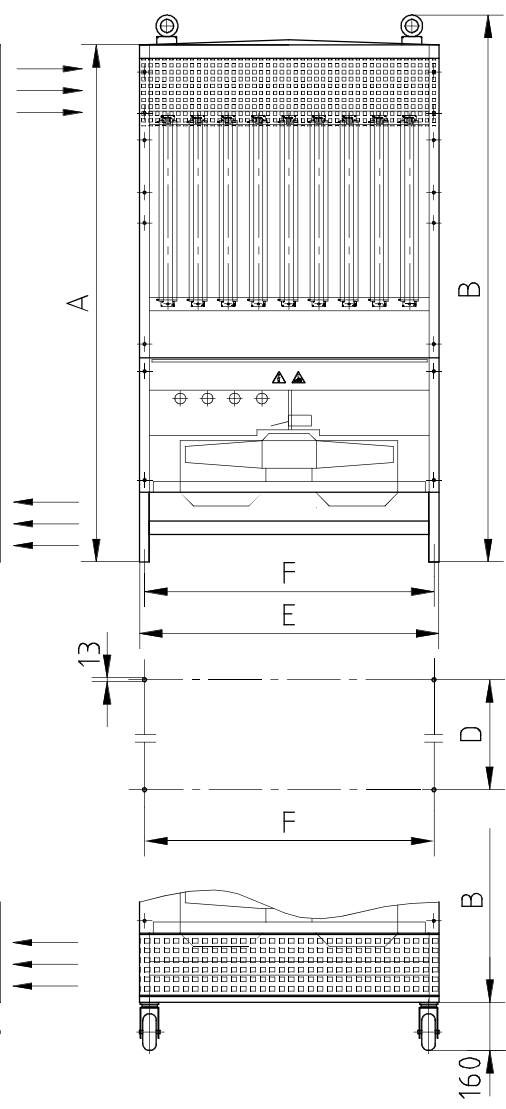
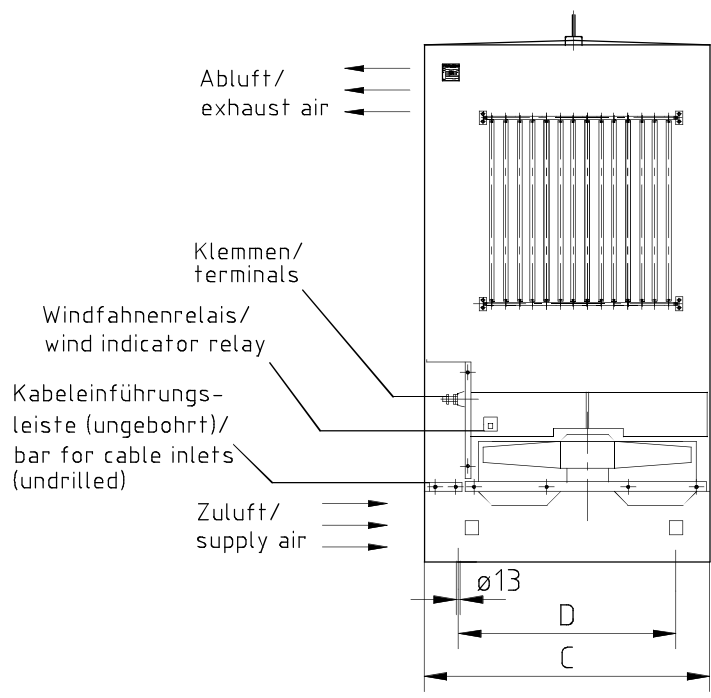
C

D

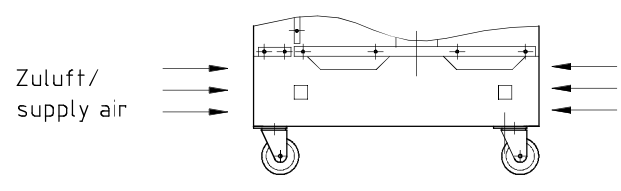
E

F

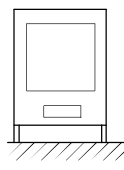
ACAD-LT



Option : fahrbare Ausführung/ mobile design
Räder aus Polyamid/ polyamid wheels



Zulässige Aufstellung/
permissible installation



Auf waagerechten
Flächen/ on
horizontal
surfaces

Type	Größe/ type size	max.Einbau/ max.no.of laminas	Pmax kW	Abmessungen/ dimensions						Gew./ weight* in Kg
				A	B	C	D	E	F	
FSV	685	80 L 7	75	1200	1240	800	700	795	770	142
FSV	686	80 L10	110	1500	1540	800	700	795	770	185
FSV	687	180 L 7	185	1435	1485	955	850	995	970	265
FSV	688	180 L10	250	1700	1750	955	850	995	970	370

Liegend nicht zulässig/
never mount lying at
the side

* Die Gewichtsangaben sind Richtwerte für Geräte mit maximaler Lamellenzahl/ these weights are approximative values for units with max. no. of laminas

Schutzart/ degree of protection: IP23, geeignet für Außenaufstellung IP23, for outdoor location				Allgemein- toleranz ISO 2768-m		Maßstab :		Gew.			
8				Datum		Name		Lamellenfestwiderstand mit Fremdbelüftung/ lamina type fixed resistor with powered ventilation Type: FSV(M)685-688			
7				Bearb		DT					
6				Gepr							
5				Norm							
4											
3				FRIZLEN D-71711 MURR		15 M 0409		Blatt			
2											
1								Englische Texte		23.01.13	
Zust		Änderung		Datum		Name		Ers. f.:		Ers. d.:	