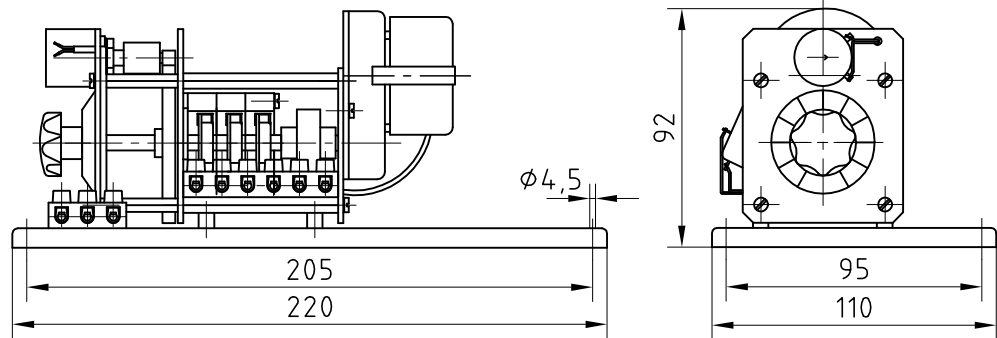


Type : RM 2 Z mit Synchron - Motorantrieb

A

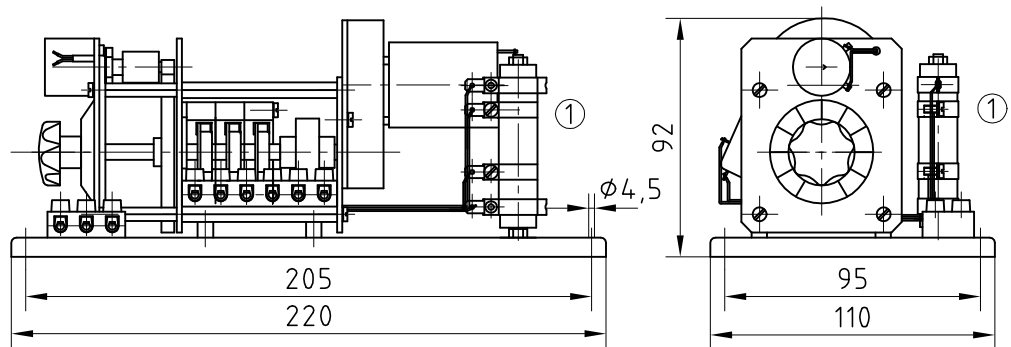


B

Gewicht : 1020 gr

Typen : RMC 2 Z mit Gleichstrom - Motorantrieb

C



D

Hinweis : Für die Type RMCW 2 Z
gelten dieselben Maße .

Gewicht : 1100 gr

- ① Option (nicht serienmäßig) Rohr-
widerstand als Spannungsteiler
 - a.) zur Verlängerung der Durch-
laufzeit durch Verkleinerung
der Spannung am Motor.
 - b.) zur Anpassung einer höheren
Speisespannung (z.B. 48V DC)
an Motorspannung 24V DC.

E

Schutzart : IP 00				Allgemein- toleranz ISO 2768-m		Maßstab :		Gew.			
						Werkstoff :					
8				Datum	Name	Zehngang - Präzisions - Drahtdreh - widerstand mit Motorantrieb Type RM 2 Z - RMC 2 Z - RMCW 2 Z					
7			Bearb	09.12.98	Schn.						
6			Gepr								
5			Norm								
4											
3						FRIZLEN D-71712 MURR			12 M 0307		Blatt
2											
1											
Zust	Änderung	Datum	Name			Ers. f.:		Ers. d.:			