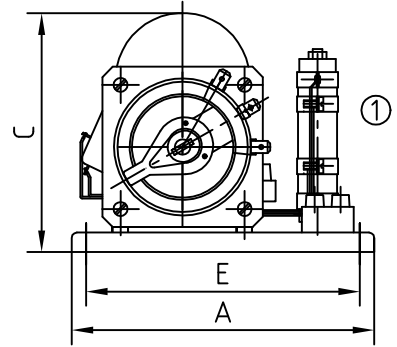
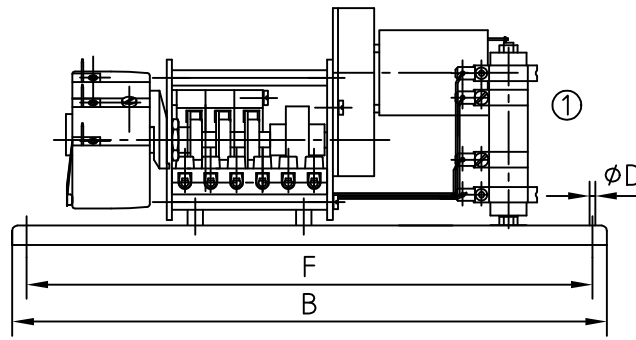


Type : RMC

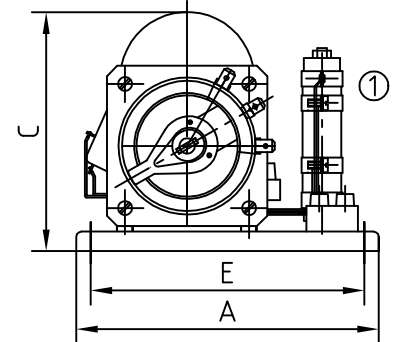
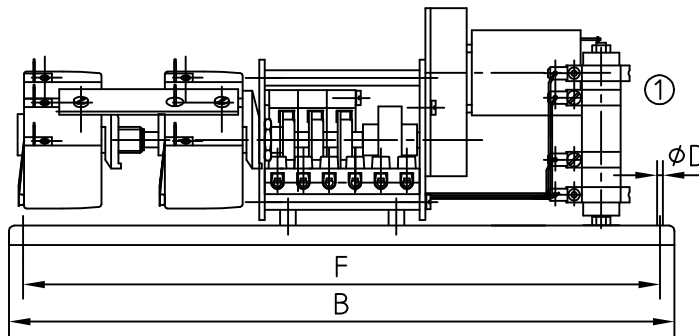


Type	Abmessungen						Gew. ca Kg
	A	B	C	φD	E	F	
RMC 10	110	220	92	4,5	95	205	0,7
RMC 20	110	220	92	4,5	95	205	0,7
RMC 40	110	220	97	4,5	95	205	0,8
RMC 80	110	220	98	4,5	95	205	1,1
RMC 100	110	220	110	4,5	95	205	1,3
RMC 150	110	240	110	4,5	95	225	1,5
RMC250	160	225	165	5,5	140	205	2,2
RMC500	220	250	220	5,5	200	230	4,2

- ① Option (nicht serienmäßig) Rohr-
widerstand als Spannungsteiler
a.) zur Verlängerung der Durch-
laufzeit durch Verkleinerung
der Spannung am Motor.
b.) zur Anpassung einer höheren
Speisespannung (z.B. 48V DC)
an Motorspannung 24V DC.

Hinweis : Für die Type RMCW ... gelten dieselben Maße .

Typen : RZMC
RDMC



Type	Abmessungen						Gew. ca Kg
	A	B	C	φD	E	F	
RZMC 10	110	220	92	4,5	95	205	0,9
RZMC 20	110	220	92	4,5	95	205	1
RZMC 40	110	240	97	4,5	95	225	1,1
RZMC 80	110	240	98	4,5	95	225	1,4
RZMC100	110	290	110	4,5	95	275	1,9
RZMC150	110	350	110	4,5	95	335	2,6
RZMC250	160	335	165	5,5	140	315	3,6
RZMC500	220	420	220	5,5	200	400	7,7

Type	Abmessungen						Gew. ca Kg
	A	B	C	φD	E	F	
RDMC 10	110	290	92	4,5	95	275	1,1
RDMC 20	110	290	92	4,5	95	275	1,2
RDMC 40	110	290	97	4,5	95	275	1,4
RDMC 80	110	350	98	4,5	95	335	1,8
RDMC100	110	350	110	4,5	95	335	2,5
RDMC150	160	440	110	4,5	140	420	3,6
RDMC250	160	440	165	5,5	140	420	5,1
RDMC500	220	570	220	5,5	200	550	11

Hinweis : Für die Typen RZMCW ... und RDMCW ... gelten dieselben Maße .

Schutzart : IP 00

Allgemein-
toleranz
ISO 2768-m

Maßstab :

Gew.

Werkstoff :

	Datum	Name
8		
7	Bearb 09.12.98	Schn.
6	Gepr	
5	Norm	

Drahtdrehwiderstand mit
Gleichstrom - Motorantrieb
Type RMC-RZMC-RDMC10-500
Type RMCW-RZMCW-RDMCW10-500

FRIZLEN
D-71712 MURR

12 M 0306

Blatt

Zust Änderung Datum Name

Ers. f.:

Ers. d.: