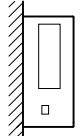


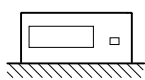
**\*\* FGFL (U) / FGFLQ (U) 312... - 314...**

**Zulässige Montage**  
permissible installation



An senkrechten Flächen  
Klemmen unten.  
Lochbleche oben und unten.

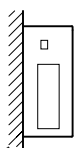
On vertical surfaces  
terminals on bottom.  
Perforated plates on top and on bottom



Auf waagerechten Flächen.  
Klemmen links und rechts.

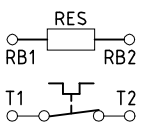
On horizontal surfaces  
terminals on left and right side.

**Nicht zulässige Montage**  
not permissible installation



An senkrechten Flächen  
Klemmen oben, links und rechts.

On vertical surfaces  
terminals on top or on left and right side.



**Hinweis bei FGFLQ(U)**

Durch den Temperaturschalter erfolgt nur Meldung. Abschaltung auf Netzseite durch Anwender.

**Remark for FGFLQ(U)**

Temperature switch only opens the contact. The switching of the circuit from the mains has to be done by user.

ohne Temperaturschalter without temperature switch		mit Temperaturschalter with temperature switch		max. Stahlgitterzahl max. no. of steel-grids	Abmessungen/ dimensions		Klemmen / terminals		Gewicht/ weight *
Type	Größe/size	Type	Größe/size		A	B	FGFL(U) alternativ/ alternative FK/BKM6/BKM8	FGFLQ(U) zusätzlich/ additional PK	
FGFL(U)	315	FGFLQ(U)	315	4	170	195	2	2	7,0
FGFL(U)	310	FGFLQ(U)	310	9	270	295	2	2	9,5
FGFL(U)	311	FGFLQ(U)	311	14	370	395	2	2	13,0
FGFL(U)	312	FGFLQ(U)	312	24	570	595	2	2	22,0
FGFL(U)	313	FGFLQ(U)	313	34	770	795	2	2	33,0
FGFL(U)	314	FGFLQ(U)	314	44	970	995	2	2	44,0

(U) mit / with UL-Recognition **FRIZLEN**

\* Gewichtsangaben sind Richtwerte für Geräte mit maximaler Stahlgitterzahl  
These weights are approximative values for units with max. no. of steel - grids

Schutzart IP 20, bei Montage auf einer geeigneten Oberfläche Degree of protection IP 20, when mounted on an appropriate surface				Allgemeintoleranz ISO 2768-m		Maßstab :		Gew.	
				Datum		Name		Stahlgitter - Festwiderstand, Klemmen innen Type FGFL (U) / FGFLQ (U) Steel - grid fixed resistor, terminals inside type FGFL (U) / FGFLQ (U)	
				15.04.02		West.			
				Gepr					
				Norm					
Textänderungen		27.09.04		Lutz		<b>FRIZLEN</b> D-71712 MURR		16 M 0424	
UL hinzu		07.02.03		DT.				Blatt	
Zust Änderung		Datum		Name		Ers. f.:		Ers. d.:	