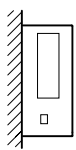


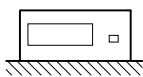
** FGFG (U) 312... - 314...

Zulässige Montage
permissible installation



An senkrechten Flächen
Klemmen unten.
Lochbleche oben und unten.

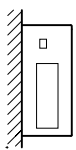
On vertical surfaces
terminals on bottom.
Perforated plates on top and on bottom



Auf waagerechten Flächen.

On horizontal surfaces

Nicht zulässige Montage
not permissible installation



An senkrechten Flächen
Klemmen oben,
links und rechts.

On vertical surfaces
terminals on top
or on left and right side.

Standard / standard		mit / with UL-Recognition		max. Stahlgitterzahl max. no. of steel-grids	Abmessungen / dimensions			Klemmen / terminals	Gewicht / weight *
Type	Größe / size	Type	Größe / size		A	B	C	FK	kg
FGFG	315	FGFGU	315	4	170	195	230	2	7,0
FGFG	310	FGFGU	310	9	270	295	330	2	9,5
FGFG	311	FGFGU	311	14	370	395	430	2	13,0
FGFG	312	FGFGU	312	24	570	595	630	2	22,0
FGFG	313	FGFGU	313	34	770	795	830	2	33,0
FGFG	314	FGFGU	314	44	970	995	1030	2	44,0

* Die Gewichtsangaben sind Richtwerte für Geräte mit maximaler Stahlgitterzahl
These weights are approximative values for units with max. no. of steel - grids

Schutzart IP 20, bei Montage auf einer geeigneten Oberfläche Degree of protection IP 20, when mounted on an appropriate surface				Allgemeintoleranz ISO 2768-m		Maßstab :		Gew.	
						Werkstoff :			
8				Datum	Name	Stahlgitter - Festwiderstand, Klemmen im Klemmenkasten Type FGFG (U) 310... - 315... Steel - grid fixed resistor, terminals in terminal box type FGFG (U) 310... - 315...			
7			Bearb	02.03.95	Schn.				
6			Gepr						
5			Norm						
4						FRIZLEN D-71712 MURR			Blatt
3									
2	Textänderungen	27.09.04	Lutz						16 M 0041
1	UL hinzu	05.02.03	DT.						
Zust	Änderung	Datum	Name			Ers. f.:		Ers. d.:	