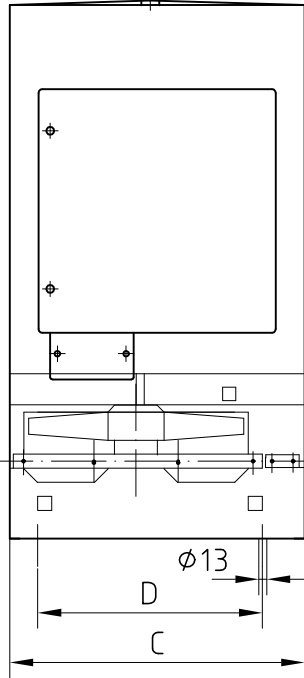


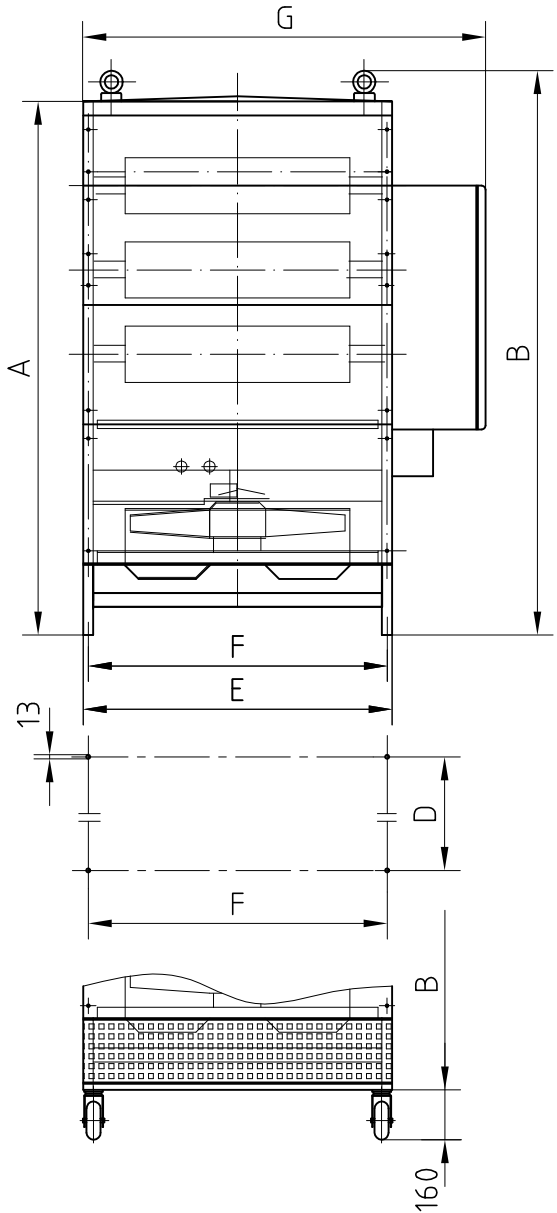
A  
B  
C

Abluft / exhaust air



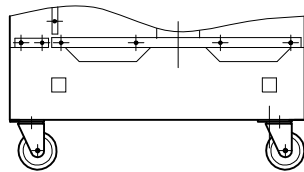
Zuluft / supply air

Ø13

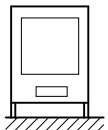


Option : fahrbare Ausführung / mobile design  
Räder aus Polyamid / polyamide wheels

Zuluft / supply air



Zulässige Aufstellung/  
permissible installation



Auf waagerechten Flächen/on horizontal surfaces

Liegend nicht zulässig/  
never mount lying at the side

Type/Größe type/size	Max. Stahlgitterzahl max. no. of steel - grids	Pmax kW	Abmessung / dimension							Gewicht weight *
			A	B	C	D	E	F	G	
FAVR 385	68	75	1200	1240	800	700	795	770	1100	170
FAVR 386	102	110	1500	1540	800	700	795	770	1100	220
FAVR 387	176	185	1435	1485	955	850	995	970	1350	310
FAVR 388	264	250	1700	1750	955	850	995	970	1350	410

\* Gewichtsangaben sind Richtwerte für Geräte mit maximaler Stahlgitterzahl  
These weights are approximative values for units with max. no. of steel - grids

E

Schutzart IP 20 , geeignet für Innenaufstellung Degree of protection IP 20 , for indoor location			Allgemeintoleranz ISO 2768-m		Maßstab : Gew.		Werkstoff :			
8			Datum	Name	Stahlgitterfestwiderstand mit seitlich angebaute Schaltschrank und Fremdbelüftung Type FAVR 385... - 388... Steel - grid fixed resistor with attached switch cabinet and powered ventilation type FAVR 385... - 388...					
7			Bearb	12.06.02						DT.
6			Gepr							
5			Norm							
4										
3			FRIZLEN D-71712 MURR			16 M 0429			Blatt	
2	Engl. - Texte	27.09.04							Lutz	
1	Text	16.09.02							DT.	
Zust	Änderung	Datum	Name	Ers. f.:		Ers. d.:				